

ICOMA

PREMIUM



SYDÄNMÄNTY®

Terassilauta
täydestä sydäimestä

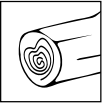


www.icoma.fi

ICOMA

PREMIUM

SYDÄNMÄNTY® terassilauta valmistetaan luonnon itsensä kyllästämästä kotimaisesta pohjoisen männyn sydänpuusta, jolla on erinomaiset lahonkesto-ominaisuudet. Se on myös ekologinen, myrkytön ja ympäristöystävällinen valinta terassirakentamiseen.



SYDÄNPUU. Sydänmänty®-terassilauta valmistetaan kotimaisesta PEFC-sertifioidusta pohjoisen männyn sydänpuusta. Tuotteen sydänpuuprosentti on noin 99 % ja se todennetaan röntgenkuvauksella.



LAHONKESTO JA HYÖNTEISTUHOILAISTEN SUOJA. Männyn sydänpuulla on tutkitusti erinomainen lahonkesto ja hyönteistuholaisten suoja. Sydänpuu on kyllästynyt luontaisesti luonnon omilla uuteaineilla. Tuote soveltuu maapinnan yläpuolisiin rakenteisiin.



HARJATTU PINTA. Harjaus luo luonnollisen ja kulutusta kestävä pinnan terassilaudalle. Harjauksella terassilaudan pehmeämpää kevätpuuta kulutetaan syvemmälle, jolloin kovempi kesäpuu jää alttiimmaksi kulutukselle. Tämä parantaa tuotteen kulutuskestävyyttä ja luo tyylikkään, sekä luonnollisen pinnan tuotteelle.



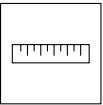
KOSTEUSELÄMINEN. Männyn sydänpuun kosteuseläminen on selvästi vähäisempää, kuin pintapuun. Tämä mahdollistaa tuotteen asentamisen suoraan lopullisella asennusraolla.



MYRKYTÖN. Männyn sydänpuu on luonnon itsensä kyllästämä, ekologinen, kotimainen, myrkytön ja ympäristöystävällinen vaihtoehto terassirakentamiseen. Hukkapalat voidaan hävittää polttamalla.

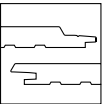


KÄSITTELYT. Sydänmänty®-terassilauta on saatavilla värittömällä puuöljykäsittelyllä, joka harmaantuu vuosien saatossa kauniisti. Saatavilla myös AGED-käsittelynä, jolla saavutat heti luonnollisen ikääntyneen harmaan sävyn erinomaisella säänkestolla. Tilaustuotteena saatavilla myös muissa sävyissä puuöljykäsittelyinä.



PAKSUUS	LEVEYS	PITUUS	MENEKKI*
28 mm	95 mm	3,6–5,4 m	n. 10 j/m ²
28 mm	130 mm	3,6–5,4 m	n. 7,4 j/m ²

*Menekilaskennassa käytetty 5 mm asennusrakoa.



PROFIILIT

TERASSILAUTA

TERASSILAUTA